

# TEHTÄVÄMONISTE 3.– 4. -LUOKKALAISILLE



## 1. OMA ELÄINSUHDE

A) Mikä eläin? Kirjoita viivalle.

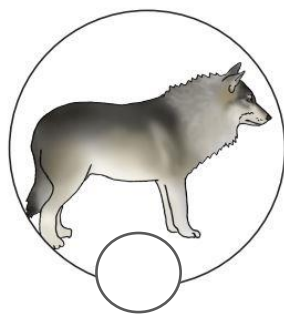
B) Mitä tunteita eläin sinussa herättää? Piirrä ympyrään hymiö: 😊 😞 😍 😏 😡

C) Mitkä eläimet eivät elä Suomessa? Ympyröi.

D) Tiedätkö, missä kyseiset eläimet elävät? Selvitä. **AASIASSA**



MAJAVA



SUSI



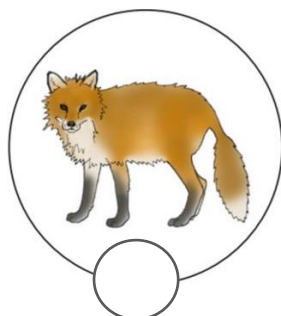
ISOPANDA



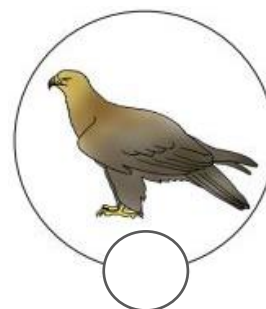
RUSKEAKARHU



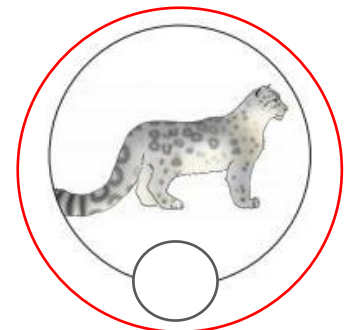
HIRVI



KETTU



MAAKOTKA



LUMILEOPARDI

## 2. ERILAISIA ELÄIMIÄ

Etsi tämän monisteen eläimistä esimerkki jokaiseen eläinryhmään.

kissaeläin **esim. ilves, lumileopardi**

näätäeläin **kärppä**

hirvieläin **esim. hirvi, täpläkauris**

koiraeläin **esim. susi, kettu**

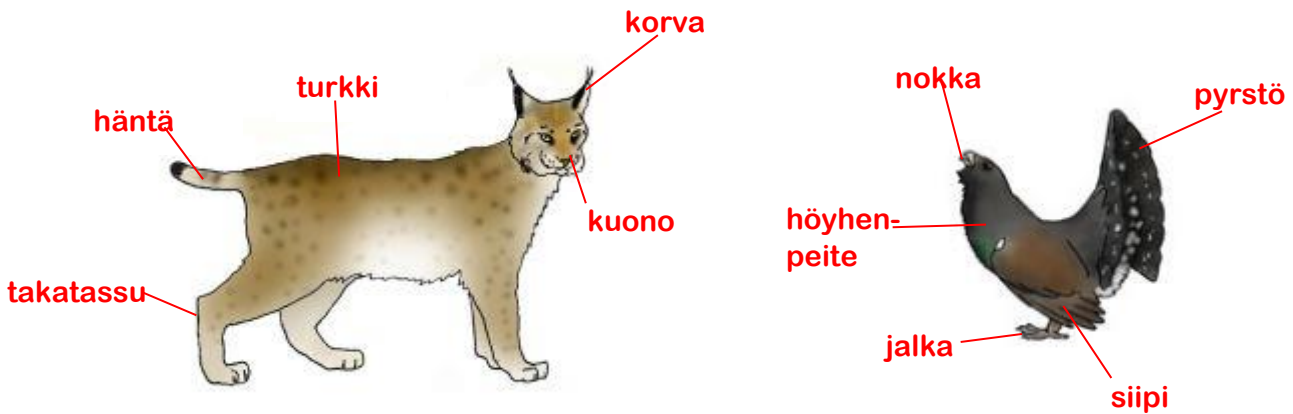
karhueläin **esim. isopanda, ruskeakarhu**

jyrsijä **majava, metsämyyrä**

lintu **esim. maakotka, metso**

### 3. JALKA, TASSU, KÄSI VAI SIIPI?

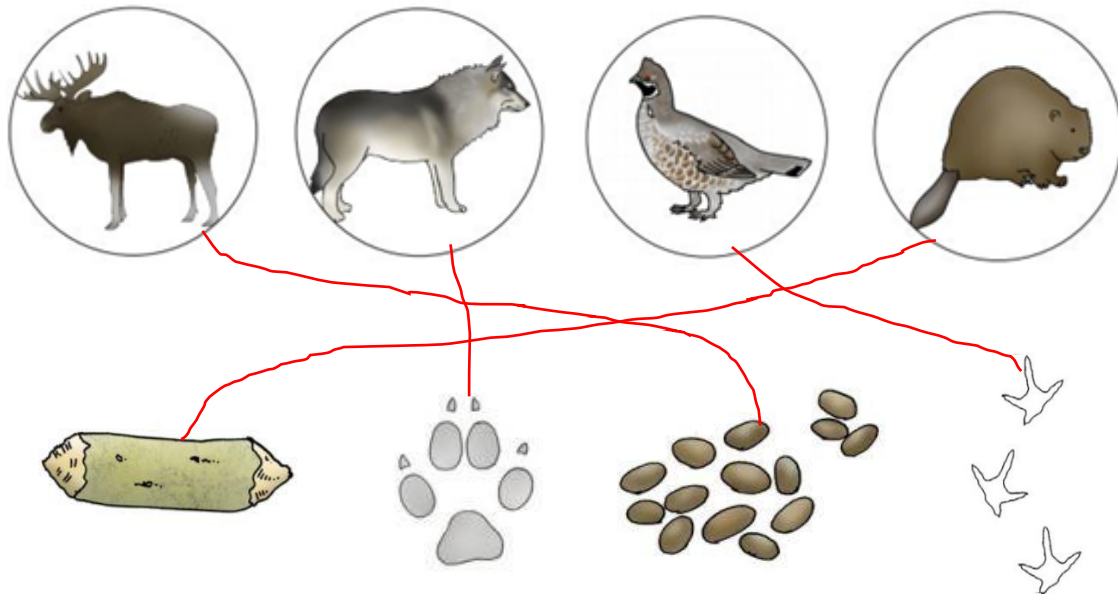
Nimeä ilveksen ja metson ruumiinosat.



etutassu, häntä, siipi, turkki, pyrstö, takatassu, nokka, kuono, korva, jalka, höyhenpeite

### 4. ELÄINTEN JÄLJET

Eläimiä näkee harvoin luonnossa. Ne jättävät jälkeensä kuitenkin merkkejä, joista voi päätellä, mikä eläin on käynyt paikalla. Yhdistä eläin ja sen jättämä jälki.

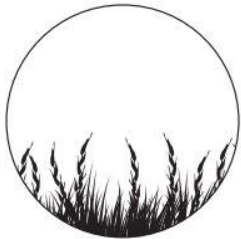


## 5. KUKA SYÖ KETÄ?

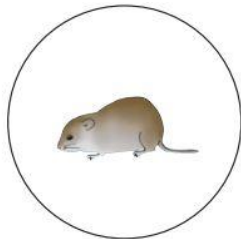
A) Kirjoita ympyröihin onko eläin: P (=peto), K (=kasvinsyöjä) vai KA (=kaikkiruokainen eli syö kasveja ja lihaa).

täpläkauris (K) saukko (P) korppi (KA) kärppä (P) karhu (KA) isopanda (K)

B) Kenen ravintoa? Kirjoita viivoille ilves, metsäkauris, huuhkaja ja ahma.



METSÄKAURIS



HUUHKAJA

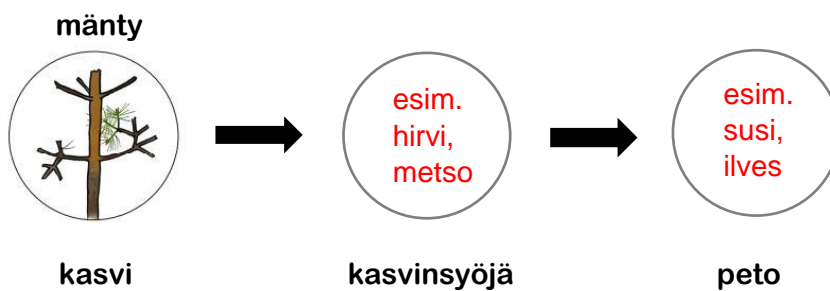


ILVES



AHMA

C) Luonnossa vallitsee elämän kiertokulku. Kaikki elävä on jonkin elion ravintoa. Jatka ravintoketjua monisteessa olevilla eläimillä.



## 6. ILOINEN VAI VIHAINEN?

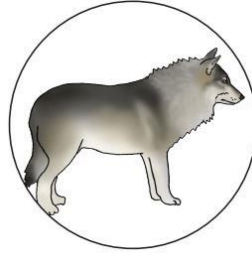
Onko eläimillä tunteet? Kirjoita sopiva tunnetila (leikkisä, huolehtiva, vihainen, alistunut).



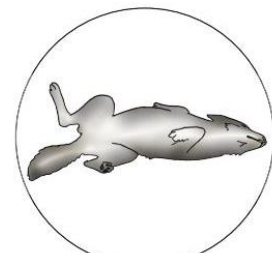
HUOLEHTIVA



LEIKKISÄ



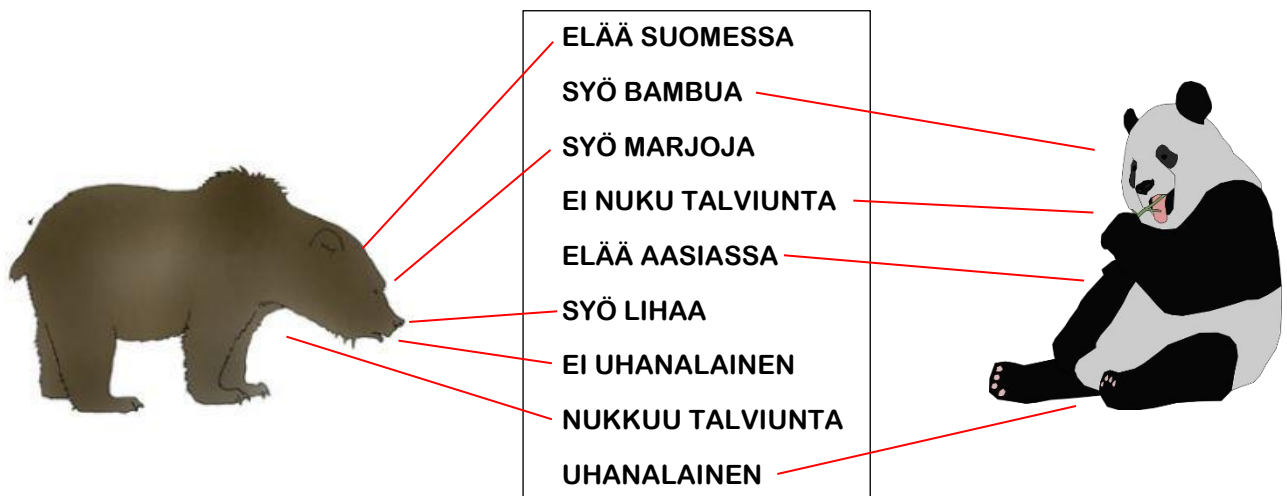
VIHAINEN



ALISTUNUT

## 7. KARHU AASIASTA

A) Ruskeakarhu vai isopanda? Yhdistä viivalla oikeaan karhuun.



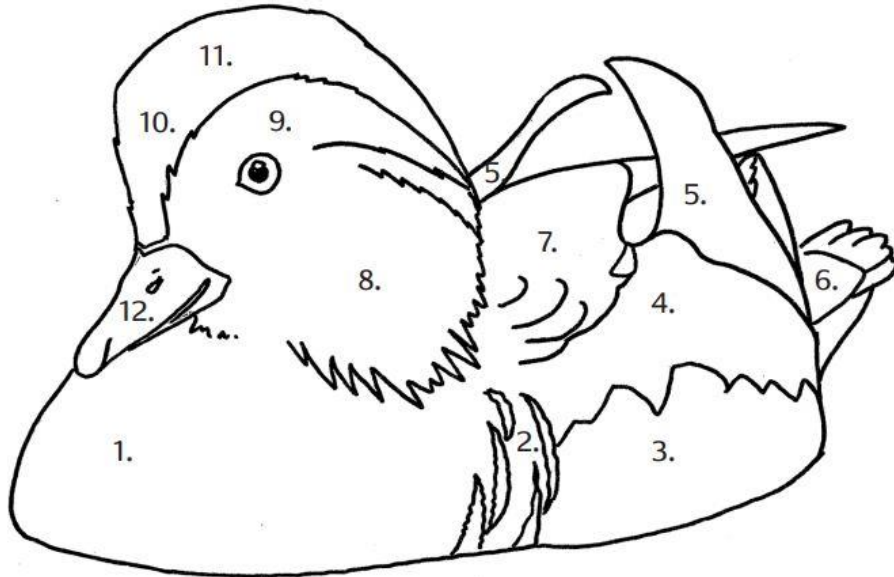
B) Isopandoja elää luonnossa vain yhdessä maassa. Väritä kartasta tämä maa.





## 10. VÄRITÄ KUVAT.

Mikä lintu kuvassa on? **MANDARIINISORSA**



- |                   |              |
|-------------------|--------------|
| 1. lila-musta     | 7. sininen   |
| 2. musta          | 8. oranssi   |
| 3. vaalean ruskea | 9. valkoinen |
| 4. tumman vihreä  | 10. sininen  |
| 5. oranssi        | 11. punainen |
| 6. tumman ruskea  | 12. pinkki   |

